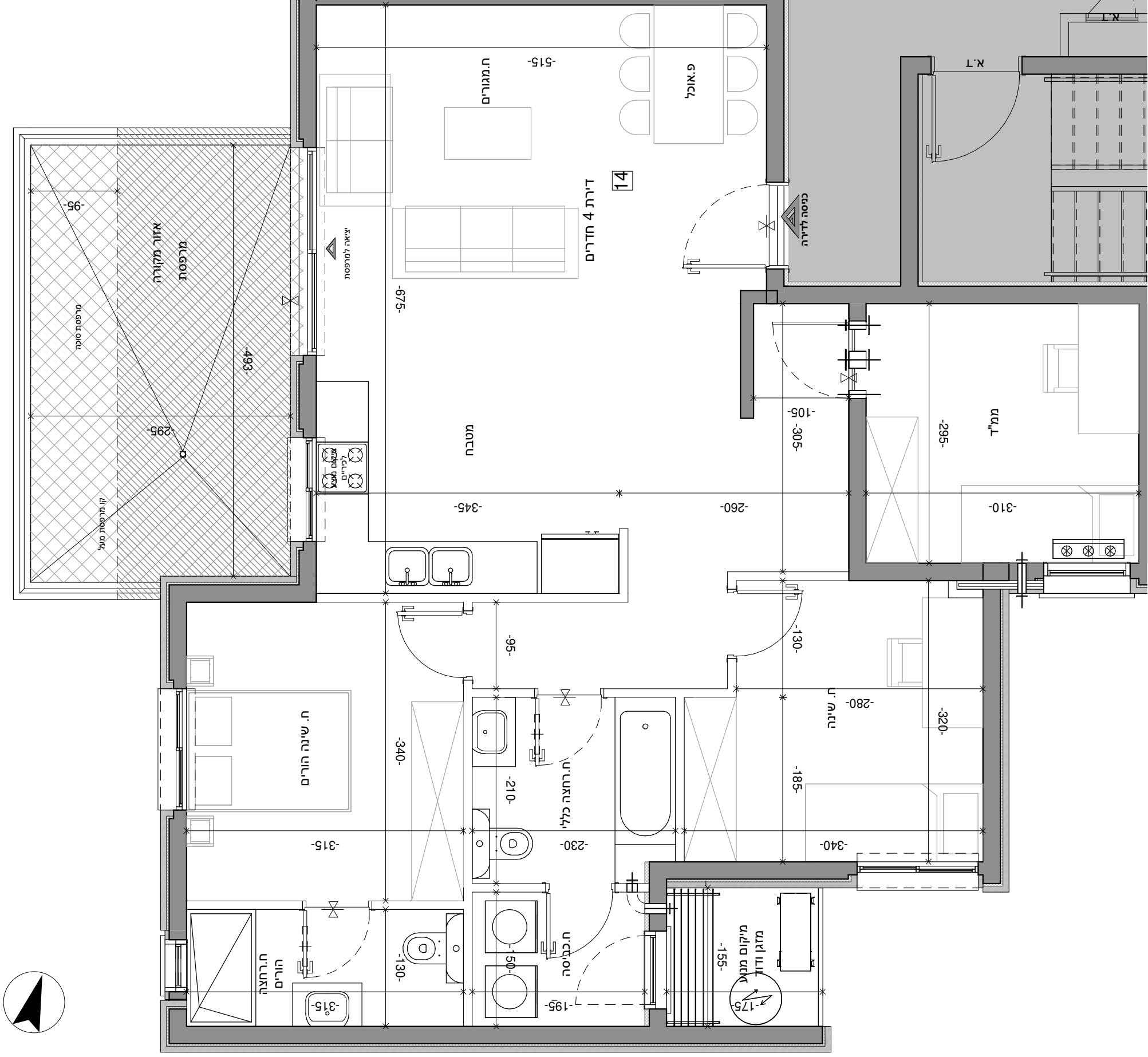


בנון לרבע זה אין הידר ויתכנו שיתכנו והתאמות ככל שידרשו בתוכניות ובמפרט הטכני וע"י הרשויות המוסמכות, המתכננים והיועצים השונים. תוכנית זו אינה כוללת מיקומים סופיים של עמודים וצורת אינטליציה, בכל יציאה יש אופציה למדרגה/סף מוגבה. ההדמיה להמחשה בלבד ואינה מהווה כל התחייבות מצד החברה. רישום הידר והפרטים להמחשה בלבד. החברה מחייבת אך ורק עפי"י חוזה מכר ומפרטים חתומים. המרפסות משתנות בין דיירה לדיירה



☎ *8398

📍 אלי יוחנן מהנדסים בע"מ

🌐 www.elybuild.com

✉ ramatyohanar@gmail.com

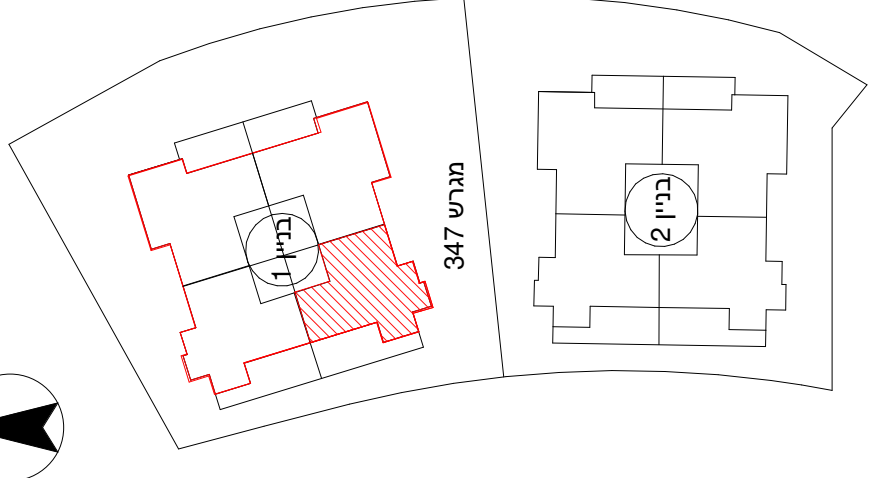
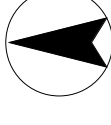


מס' גליון	מס' פרויקט	תאריך	גוש
M.20	04-303	24.11.2020	34574
קב"מ	מהדורה	חלקה	טיפוס:
1:50	1	31	H29
בנין	ומגרש:	שם הפרויקט	
347		רמת יוחנן	
נווה שמיר- אלי יוחנן			
קומה: בנין 1 קומה 4 דירה 14			

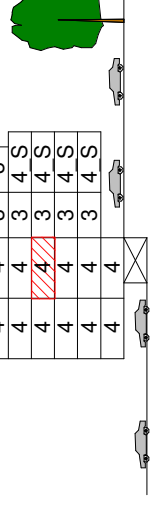
Architect
sternfeld

אבי שטרנפלד אדריכלים בע"מ
www.avissternfeld.com
info@avissternfeld.com | טל: 08-3366004 | פקס: 08-3357891 | דוא"ר: info@avissternfeld.com

ראה מקרא והערות כלליות בגליון 1



PH	3	3	3	3	3	3	3	3	3	3
	3	3	3	3	3	3	3	3	3	3
	4	4	4	4	4	4	4	4	4	4
	4	4	4	4	4	4	4	4	4	4
	4	4	4	4	4	4	4	4	4	4
	4	4	4	4	4	4	4	4	4	4



www.elybuild.com